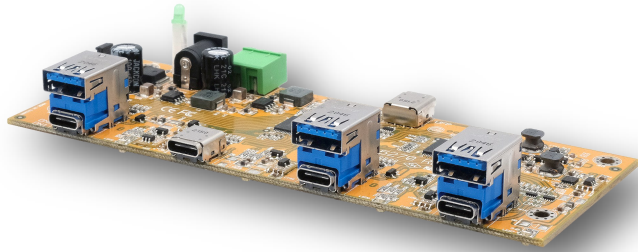
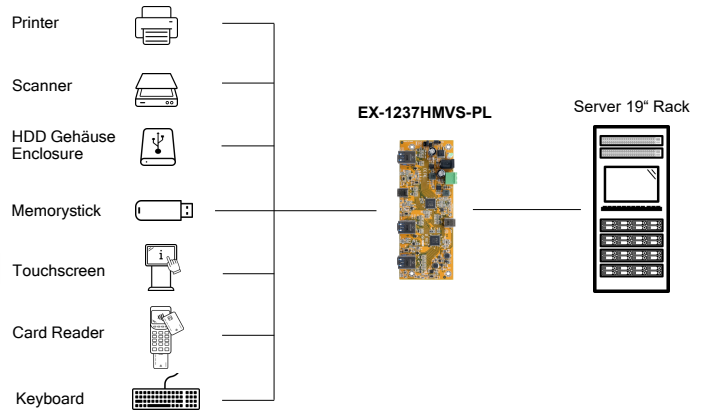


### Bild / Picture



### 7-Port USB 3.2 Gen 2x1 HUB-Platine mit 4x USB-C und 3x USB-A

### Anwendung / Application



### 7-Port USB 3.2 Gen 2x1 HUB Board with 4x USB-C and 3x USB-A

### Beschreibung

Das USB 3.2 Gen 2x1 Hub Board EX-1237HMVS-PL ist ein voll funktionsfähiger industrieller USB 3.2 Hub für die Integration in kundenspezifische Geräte, Baugruppen oder Gehäuse. Er ist ideal für Embedded Systeme, Kioske, industrielle Automatisierung und andere Spezialanwendungen, die mehrere USB-Anschlüsse benötigen.

### Description

The USB 3.2 Gen 2x1 Hub Board EX-1237HMVS-PL is a fully functional industrial USB 3.2 hub for integration into custom devices, assemblies or enclosures. It is ideal for embedded systems, kiosks, industrial automation and other specialised applications requiring multiple USB ports.

### Merkmale

### Features

<ul style="list-style-type: none"> <li>• USB 3.2 Gen 2x1 HUB mit 4x USB-C und 3x USB-A Downstream-Ports</li> </ul>	<ul style="list-style-type: none"> <li>• USB 3.2 Gen 2x1 HUB with 4x USB-C and 3x USB-A downstream ports</li> </ul>
<ul style="list-style-type: none"> <li>• USB 3.2 Gen 2x1 Datenübertragungsrate von bis zu 10 Gbit/s</li> </ul>	<ul style="list-style-type: none"> <li>• USB 3.2 Gen 2x1 data transfer rate of up to 10 Gbps</li> </ul>
<ul style="list-style-type: none"> <li>• Abwärtskompatibel zu USB 3.1, 3.0, 2.0, 1.1</li> </ul>	<ul style="list-style-type: none"> <li>• Backward compatible to USB 3.1, 3.0, 2.0, 1.1</li> </ul>
<ul style="list-style-type: none"> <li>• 15KV ESD Überspannungsschutz für jeden Ausgang</li> </ul>	<ul style="list-style-type: none"> <li>• 15KV ESD protection for each output</li> </ul>
<ul style="list-style-type: none"> <li>• Stromversorgung +7V bis +24V über Terminal Block oder DC-Buchse</li> </ul>	<ul style="list-style-type: none"> <li>• Power supply +7V to +24V via terminal block or DC socket</li> </ul>
<ul style="list-style-type: none"> <li>• Zwei Jumper zur individuellen Steuerung der Betriebsart (Daten und Strom)</li> </ul>	<ul style="list-style-type: none"> <li>• Two jumpers for individual mode control (data and power)</li> </ul>
<ul style="list-style-type: none"> <li>• Automatische Erkennung der Datentransferrate angeschlossener Peripheriegeräte</li> </ul>	<ul style="list-style-type: none"> <li>• Automatic detection of data transfer rate of connected peripherals</li> </ul>
<ul style="list-style-type: none"> <li>• Bis zu 3 A pro Port, Ausgangsleistung total max. 52 W</li> </ul>	<ul style="list-style-type: none"> <li>• Up to 3A per port, total output power max. 52 W</li> </ul>
<ul style="list-style-type: none"> <li>• Unterstützt USB Battery Charging V1.2</li> </ul>	<ul style="list-style-type: none"> <li>• Supports USB battery charging V1.2</li> </ul>
<ul style="list-style-type: none"> <li>• LED Spannungsanzeige</li> </ul>	<ul style="list-style-type: none"> <li>• LED power indicator</li> </ul>

### System / OS

### Geprüft / Approved

### Verpackung / Packaging



Bulk

### Spezifikation

### Specification

<b>Chipsatz:</b>	VIA VL822	<b>Chipset:</b>	VIA VL822
<b>Datentransfer-Rate:</b>	120Mbps bis 10Gbps	<b>Data transfer rate:</b>	120Mbps up to 10Gbps
<b>Anschlüsse:</b>	1x USB-C Upstream 4x USB-C Downstream 3x USB-A Downstream 1x DC-Buchse +7V bis +24V 1x Terminal Block +7V bis +24V	<b>Connectors:</b>	1x USB-C upstream 4x USB-C downstream 3x USB-A downstream 1x DC Jack +7V to +24V 1x Terminal Block +7V to +24V
<b>Hardwaresysteme:</b>	USB 3.2 Gen 2x1	<b>Hardware system:</b>	USB 3.2 Gen 2x1
<b>Treiber:</b>	Benötigt keine Treiber (Standard HUB)	<b>Driver:</b>	No driver necessary (Standard HUB)
<b>Betriebssysteme:</b>	Betriebssystemunabhängig, keine Software oder Treiber notwendig	<b>Operating systems:</b>	OS independent, no software or drivers required
<b>Betriebstemperatur :</b>	0°C bis +55°C Celsius	<b>Operating temperature :</b>	32°F up to 131°F Fahrenheit
<b>Lagertemperatur:</b>	-20°C bis +85°C Celsius	<b>Storage temperature:</b>	-4°F up to 185°F Fahrenheit
<b>Rel. Luftfeuchtigkeit:</b>	5% bis 95%	<b>Rel. Humidity:</b>	5% to 95%
<b>Stromversorgung:</b>	+7V bis +24Volt	<b>Current Supply:</b>	+7V up to +24Volts
<b>Abmessung:</b>	149.00 x 57.00 x 21.00 mm	<b>Size:</b>	149.00 x 57.00 x 21.00 mm
<b>Gewicht:</b>	57 g	<b>Weight:</b>	57 g
<b>EAN:</b>	4718359123719	<b>EAN:</b>	4718359123719
<b>Ursprungsland:</b>	Taiwan	<b>Country of origin:</b>	Taiwan
<b>Lieferumfang:</b>	EX-1237HMVS-PL inkl. Terminal Block	<b>Packaging contents:</b>	EX-1237HMVS-PL incl. Terminal Block

### Jumper-Einstellungen

### Jumper Settings

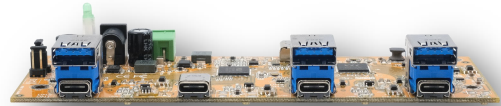
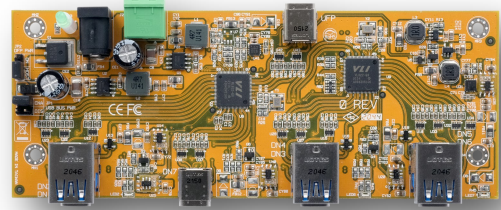
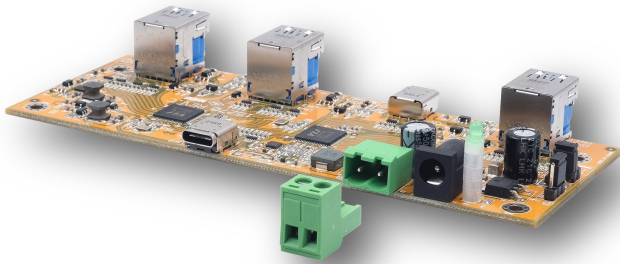
Über die beiden internen Jumper *Bus Power* und *Host Control* kann die Stromausgabe an den Downstream Ports nach Wunsch konfiguriert werden. Die folgenden Einstellungen sind möglich:

The two internal jumpers *Bus Power* and *Host Control* can be used to configure the power output on the downstream ports as required. The following settings can be made:

Einstellungen		Status		Funktion	
Jumper		Netzteil	Host PC	Hub Downstream	
Bus Power	Host control			Daten	Power
ENA	ON	on	off	nein	on
		off	on	ja	on
DIS	ON	on	off	nein	on
		off	on	nein	off
ENA	HOST	on	off	nein	off
		off	on	ja	on
DIS	HOST	on	off	nein	off
		off	on	nein	off
DIS/ENA	HOST/ON	on	on	ja	on
		off	off	nein	off

Settings		Status		Funktion	
Jumper		Power supply	Host PC	Hub Downstream	
Bus Power	Host control			Data	Power
ENA	ON	on	off	no	on
		off	on	yes	on
DIS	ON	on	off	no	on
		off	on	no	off
ENA	HOST	on	off	no	off
		off	on	yes	on
DIS	HOST	on	off	no	off
		off	on	no	off
DIS/ENA	HOST/ON	on	on	ja	on
		off	off	no	off

### Bilder / Pictures



### Zubehör / Accessories

EX-6973	Netzteil / Power Supply	HDR-60-24	Output: DC 24V/2.5A/60W	Input: 85V - 264VAC	Operating Temperatur: -30°C - +70°C
EX-K1110	Kabel / cable		DC-Jack 5.5x2.1 mm ->	offen / open ends	
EX-49141	Kabel-Adapter / cable adapter		DC-Jack 5.5x2.1 mm ->	2-pin Terminal Block	15 cm

EX-6973



EX-K1110



EX-49141

